

FRANCHISSEMENT CYCLABLE DE LA LIENNE ENTRE SAINT-LEONARD ET UVRIER

MD8

MOBILITE DOUCE / SAINT-LEONARD, SION

Instance(s) responsable(s)

AggloSion

Maître(s) d'ouvrage

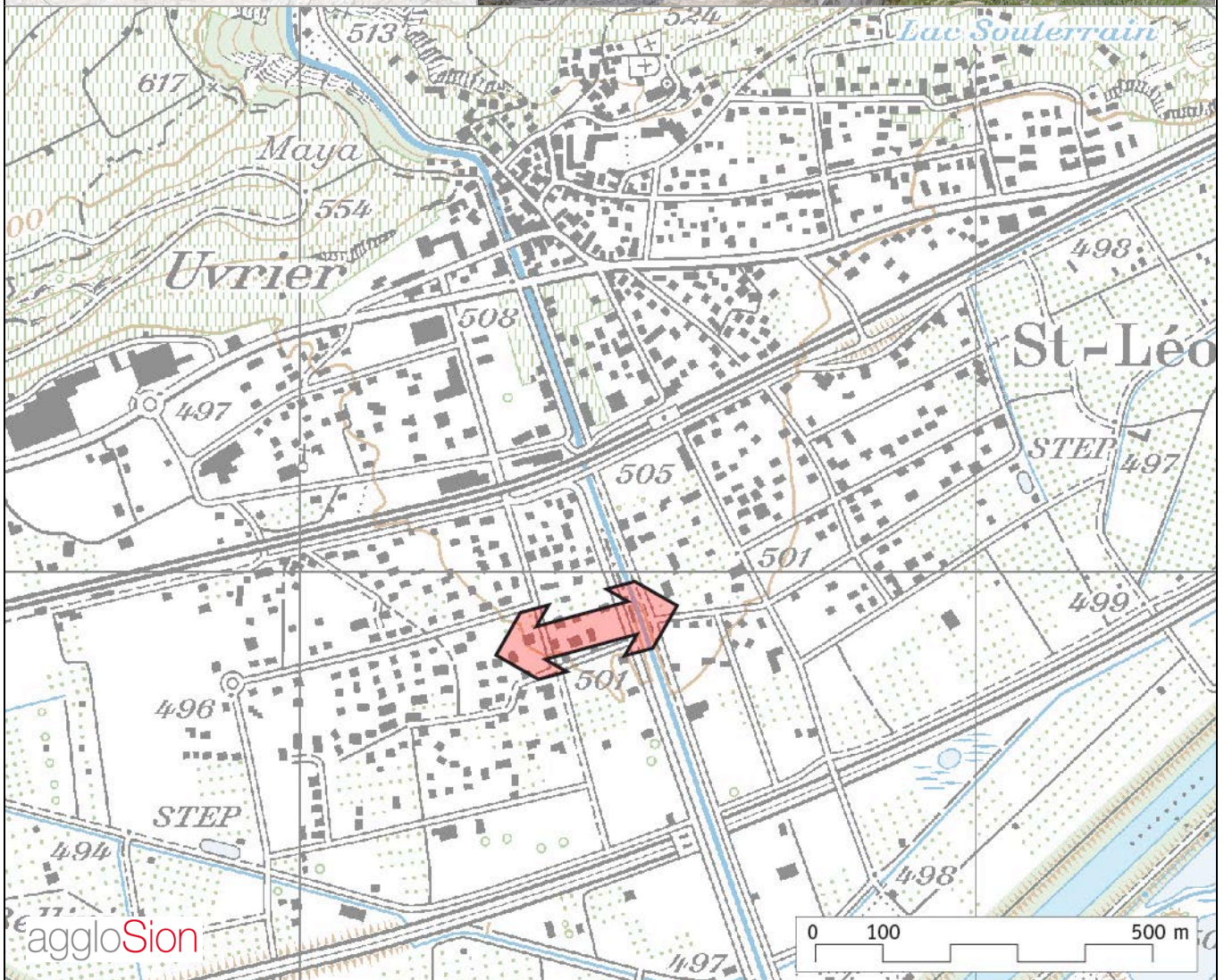
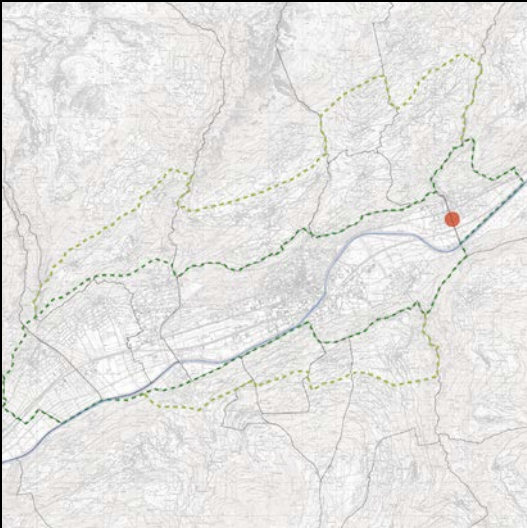
Saint-Léonard, Sion

Commune(s) concernée(s)

Saint-Léonard, Sion

Autre(s) instance(s) concernée(s)

-



FRANCHISSEMENT CYCLABLE DE LA LIENNE ENTRE SAINT-LEONARD ET UVRIER**MD8**

MOBILITE DOUCE / SAINT-LEONARD, SION

Etat actuel

La Lienne, matérialisant la frontière entre Uvrier et Saint-Léonard, constitue une barrière naturelle entre les deux villages. Aucun franchissement n'existe entre la voie CFF et le Rhône.

Objectifs

Offrir un point de franchissement pour la mobilité douce entre les principaux quartiers d'habitation d'Uvrier et de Saint-Léonard. Connecter ces quartiers au réseau cyclable principal de l'agglomération.

Description

Une passerelle piétonne et cyclable est créée dans le prolongement de la rue des Dailles. Elle est directement connectée à la liaison cyclable le long de la Lienne.

Opportunité

Le projet d'agglomération vise à favoriser l'utilisation des modes de transport non motorisés. Ce nouveau franchissement permettra de relier les deux entités urbanisées de Saint-Léonard et Uvrier entre elles et au réseau cyclable principal de l'agglomération.

Utilité

CE1: offre une liaison de mobilité douce directe, confortable et sûre entre Uvrier/Saint-Léonard et le réseau cyclable principal d'agglomération.

CE2: renforce l'attractivité du pôle secondaire Uvrier/Saint-Léonard comme lieu d'habitat et de travail.

CE3: améliore la sécurité des cyclistes.

CE4: diminue, par l'augmentation de l'attractivité du réseau cyclable, l'utilisation de la voiture et les nuisances qui y sont liées.

TJM (max) 2009 : - 2025 estimé sans PA : 2025 : -

Coûts d'investissement Fr. 600'000.- **Priorité** A (2015-2018)

Mise en œuvre

Etat des réflexions : Ce projet fait partie du volet mobilité du plan directeur communal de la Ville de Sion (2010-2011).

Planning des études : 2013-2014: études détaillées d'aménagement, avant-projet, projet
2015: mise à l'enquête

Avant-projet : 2015

Début des travaux : 2016

Mise en service : 2016

Références

Plan directeur communal de la Ville de Sion, volet mobilité, 2010-2011.