

# ADAPTATION DE LA SIGNALISATION ROUTIERE

RESEAU ROUTIER / TOUTES LES COMMUNES

# R30

Instance(s) responsable(s)

AggloSion

Maître(s) d'ouvrage

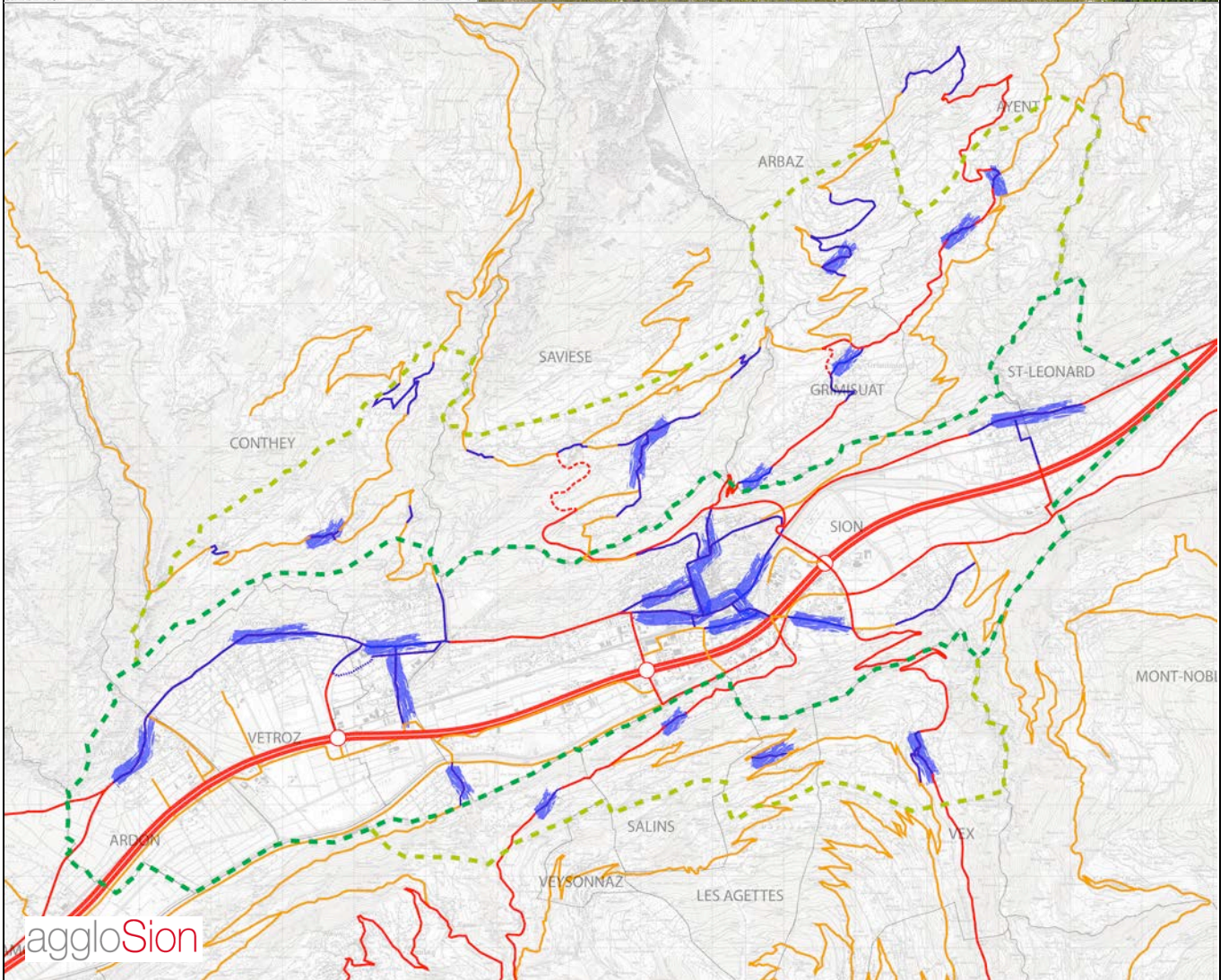
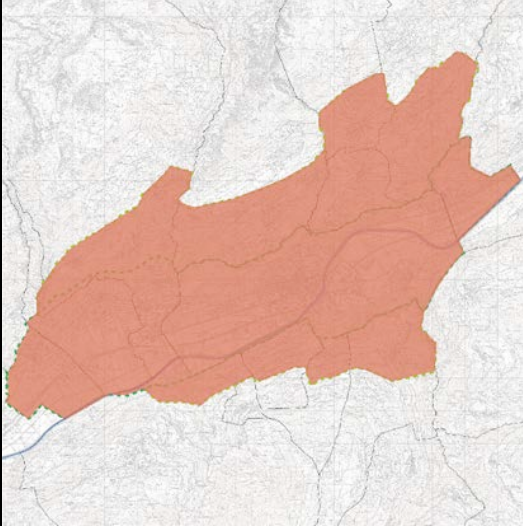
SRCE Valais, communes

Commune(s) concernée(s)

Toutes

Autre(s) instance(s) concernée(s)

-



**ADAPTATION DE LA SIGNALISATION ROUTIERE**

RESEAU ROUTIER / TOUTES LES COMMUNES

**R30****Etat actuel**

La signalisation actuelle correspond à la hiérarchie légale du réseau. Localement, elle incite l'utilisateur à utiliser le réseau cantonal alors que le concept du projet d'agglomération prévoit le transfert du transit sur l'autoroute.

**Objectifs**

Inciter le trafic à utiliser le réseau routier conformément à la hiérarchie retenue dans le projet d'agglomération.

**Description**

La signalisation directionnelle est adaptée. Le trafic de transit est orienté, dans la règle, vers l'autoroute.

**Opportunité**

Le projet d'agglomération définit une hiérarchie cohérente avec le projet de territoire. Cette mesure vise à inciter le trafic à utiliser le réseau conformément à cette hiérarchie.

**Utilité**

CE1: incite le trafic à utiliser le réseau conformément à la hiérarchie retenue.

CE2: réduit le trafic dans les secteurs de développement stratégiques, dans les centres et dans les secteurs résidentiels.

CE3: améliore la sécurité de tous les usagers en incitant le trafic automobile à utiliser les axes adaptés.

CE4: réduit les nuisances environnementales (bruit, air) dans les secteurs sensibles.

<b>TJM (max)</b>	2009 : -	2025 estimé sans PA : 2025 : -
------------------	----------	--------------------------------

<b>Coûts d'investissement</b>	Fr. 200'000.-	<b>Priorité</b>	A (2015-2018)
-------------------------------	---------------	-----------------	---------------

<b>Mise en œuvre</b>		<b>Références</b>	
Etat des réflexions :	Les premières réflexions visant à la réorganisation de la signalisation ont été menées dans le cadre du projet d'agglomération.	-	
Planning des études :	2012-2013: étude technique de réorganisation de la signalisation		
Avant-projet :	2014		
Début des travaux :	2015		
Mise en service :	2015-2018		